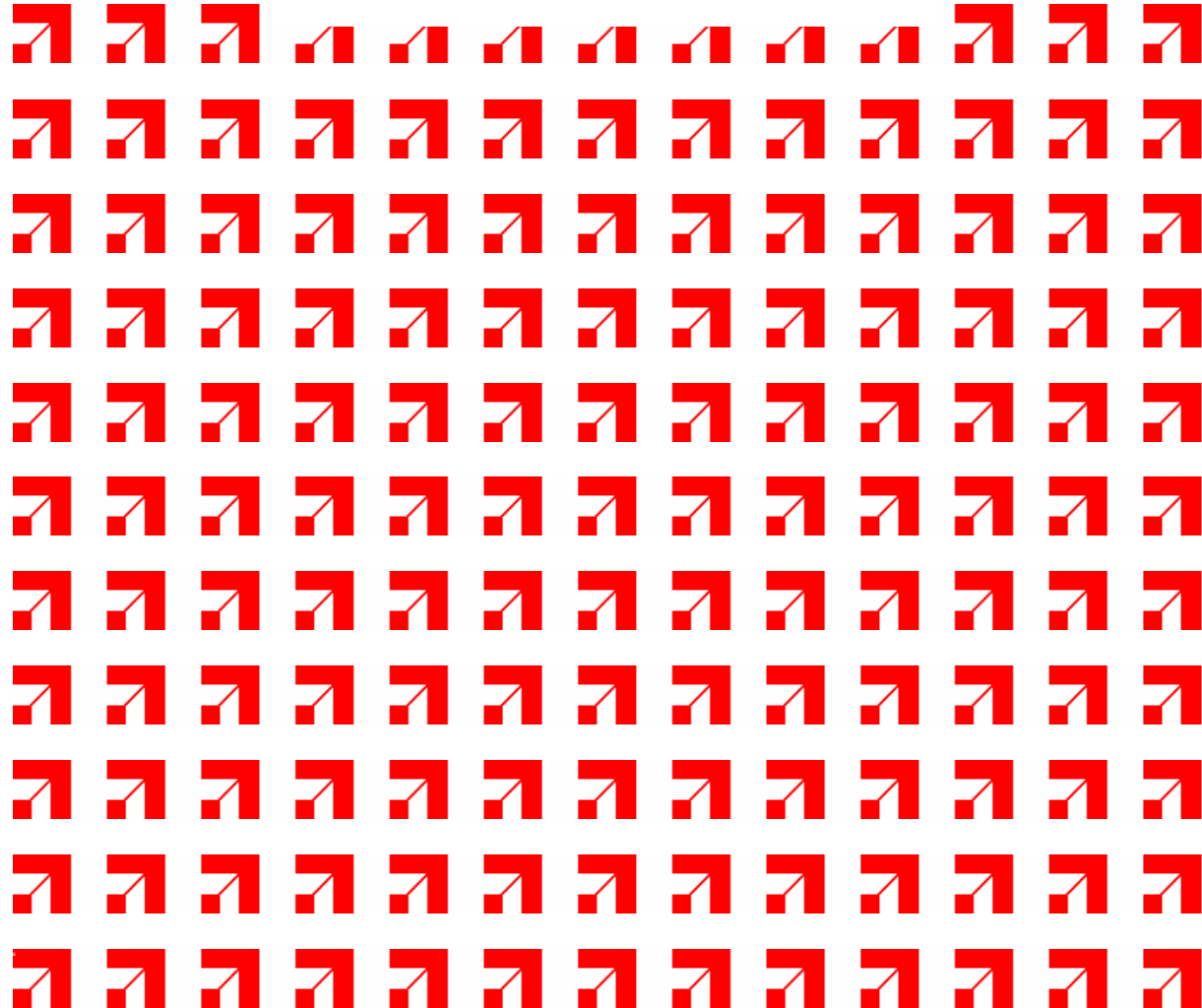




HUMPOLECKÉ STAVEBNÍ ELEMENTY  
SYSTÉMY DVEŘÍ A ZÁRUBNÍ



## □ Dveře HSE

ZK – dveře jsou vyrobeny ve tvaru klasických vnitřních dřevěných dveří. Konstrukci dveřního křídla tvoří dva ocelové korpusy vylišované ze žárově pozinkovaného ocelového plechu o síle 0,6 mm. Výplň dveřního křídla tvoří papírové voština. V místě závěsů a zámku jsou dřevěné výztuhy. Pozinkovaná vrstva vnějšího pláště ZK protipožárních dveří zaručuje nejen vysokou antikorozi ochranu, ale umožňuje provedení téměř všech povrchových úprav.

## □ Obecný popis

Zk – dveře vyrábíme i v nestandardních rozměrech a provedení. Dveře dodáváme i ze žárově pozinkovaného ocelového plechu o síle 1 mm. Na všechny dveřní křídla jsme schopni namontovat příslušenství jako:

- elektrické zámky,
- padací lišty,
- samozavírače,
- řadiče křídel,
- bezpečnostní kování,
- panikové kování,
- EPS systémy,
- okopové plechy,
- těsnící kartáče apod.

Druh, provedení a dodávka dveřního příslušenství závisí na dohodě zákazníka s našimi pracovníky. Dveře standardně dodáváme bez kování, prosklené dveře dodáváme beze skla, pouze se zasklívacími lištami.

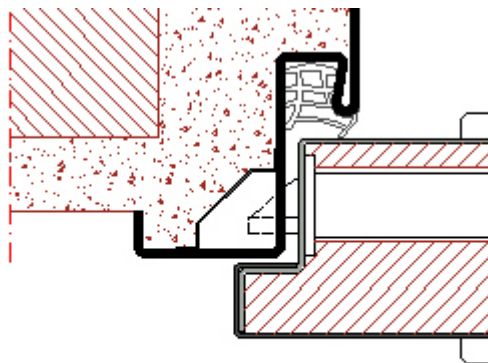
## □ Ukázky realizací



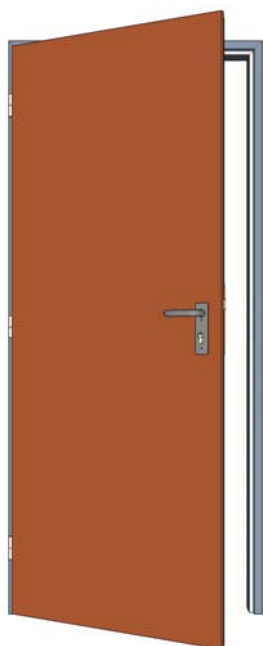
## □ Sortiment

V našem sortimentu můžete nalézt tyto následující typy dveří:

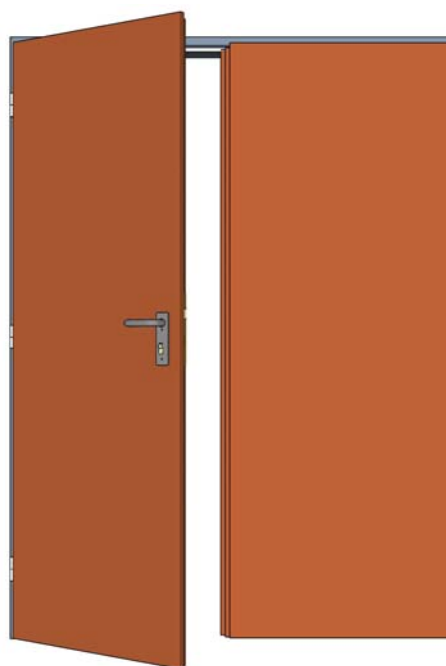
- Polodrážkové
- Bezpolodrážkové
- Technické názvosloví k ZK – dveřím
- Normované rozměry pro falcové dveře dle ČSN
- Normované rozměry pro bezfalcové dveře dle vnitropodnikové normy HSE, spol. s r. o.
- Normované rozměry pro falcové dveře dle DIN

**Polodrážkové ZK dveře HSE**

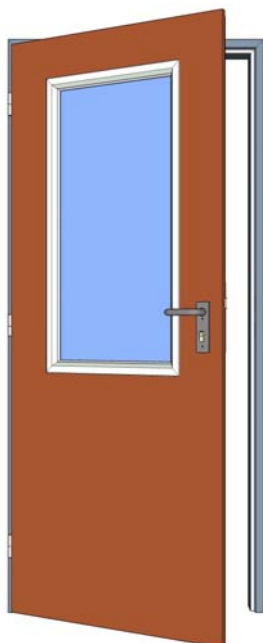
Plné jednokřídle



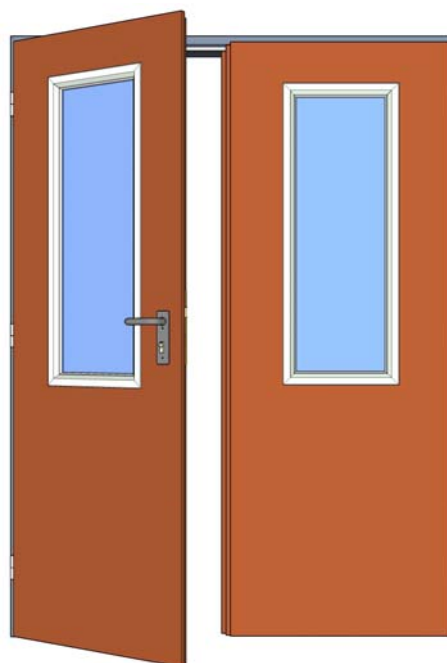
Plné dvoukřídle



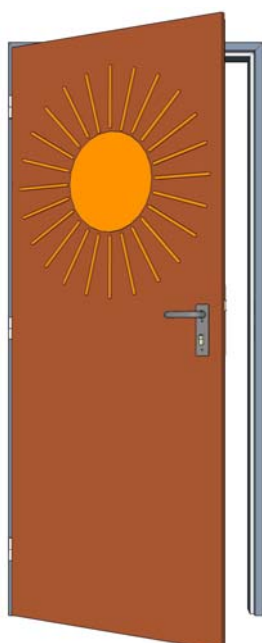
Prosklené jednokřídle



Prosklené dvoukřídle



Izolační



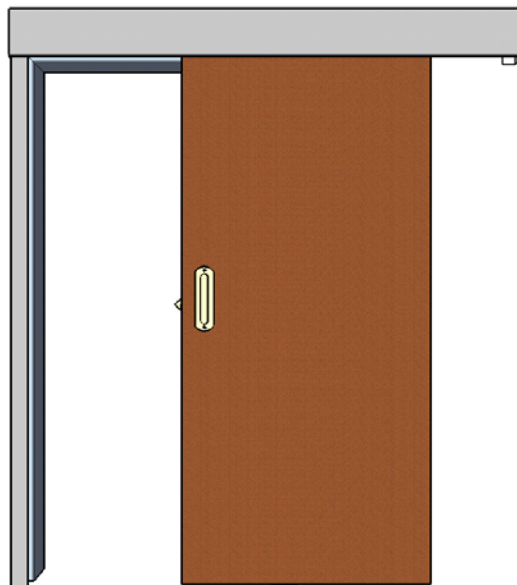
Neprůzvučné

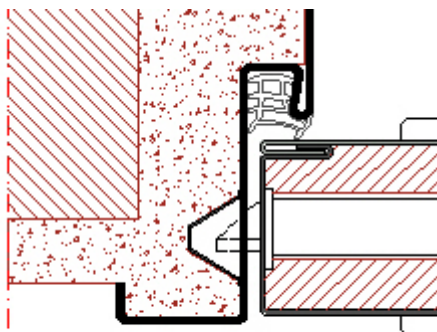


Olověné

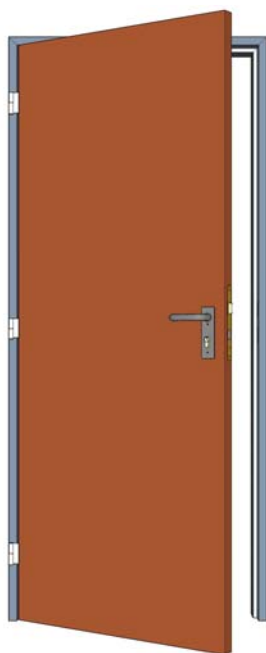


Posuvné (ve zdi i před zdí jdoucí)

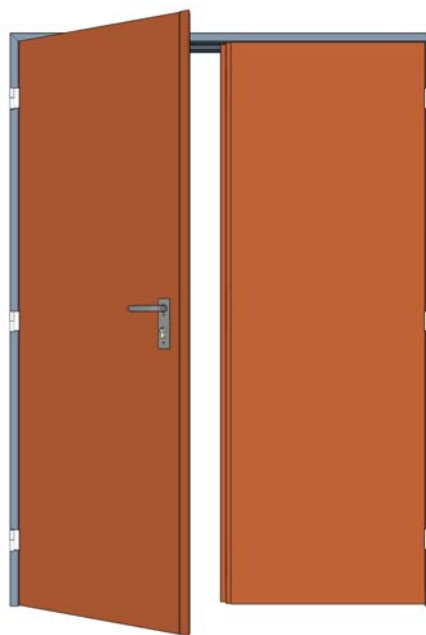


**Bezpodrážkové ZK dveře HSE**

Plné jednokřídlové



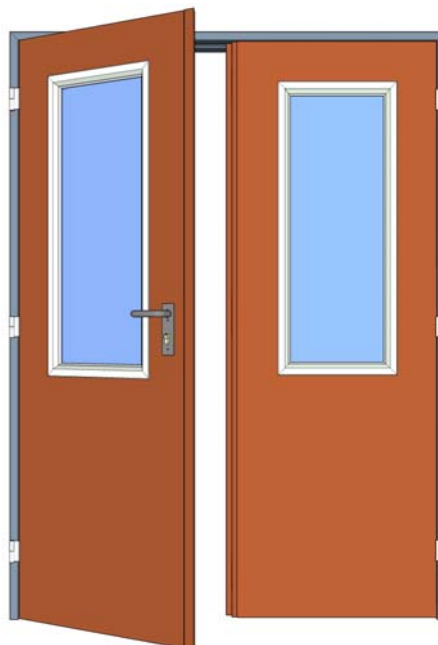
Plné dvoukřídlové



Prosklené jednokřídle



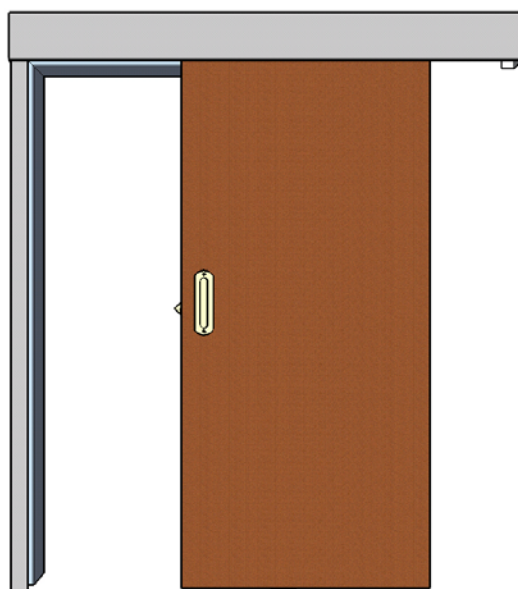
Prosklené dvoukřídle



Olověné



Posuvné (ve zdi i před zdi jdoucí)

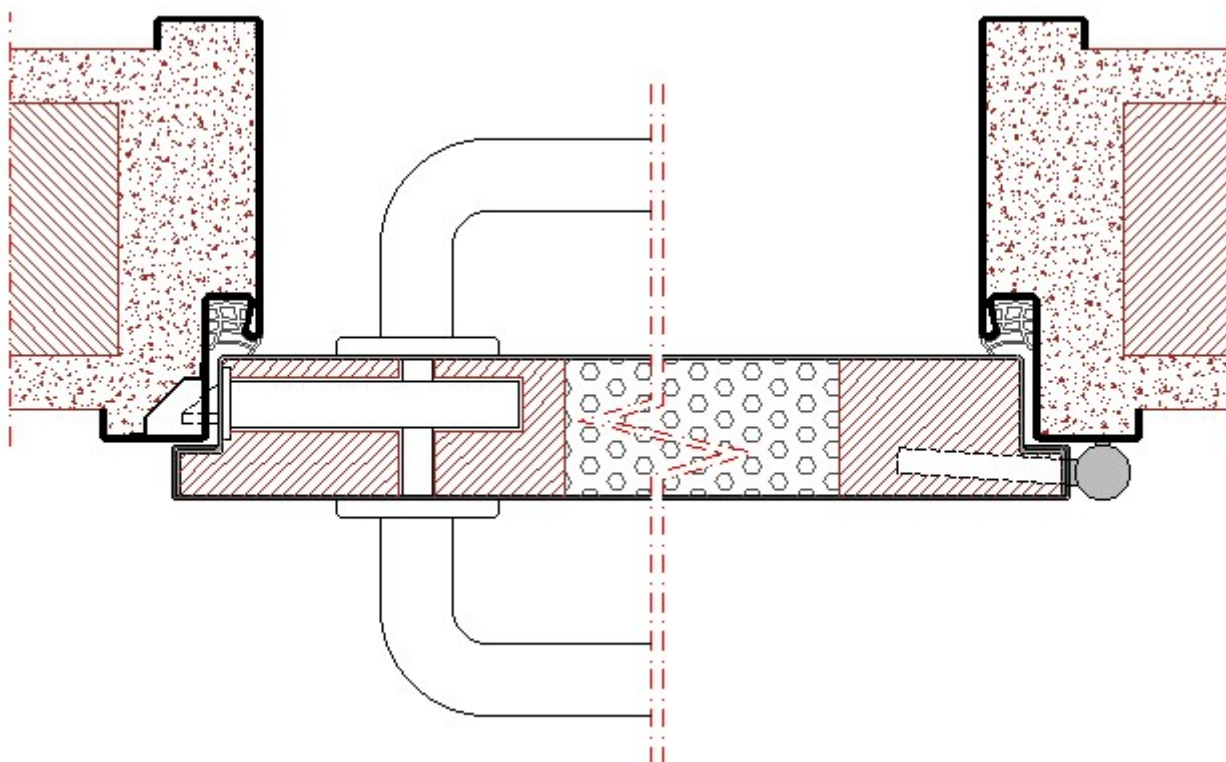


## ▣ ZK DVEŘE PLNÉ – JEDNOKŘÍDLÉ

### ▣ Technický popis

Dveře se skládají ze dvou ocelových korpusů vylisované ze žárově pozinkovaného plechu o síle 0,60 mm. Výplň dveřního křídla tvoří voština.

Konstrukce dveří je v místě závěsů a zámku zesílena dřevěnými výztuhami. Dveře jsou standardně dodávány s třemi závěsy V 0020. ZK dveře můžeme dodávat v povrchové úpravě – pozink, základní nástřík nebo prášková barva dle vzorníku RAL.

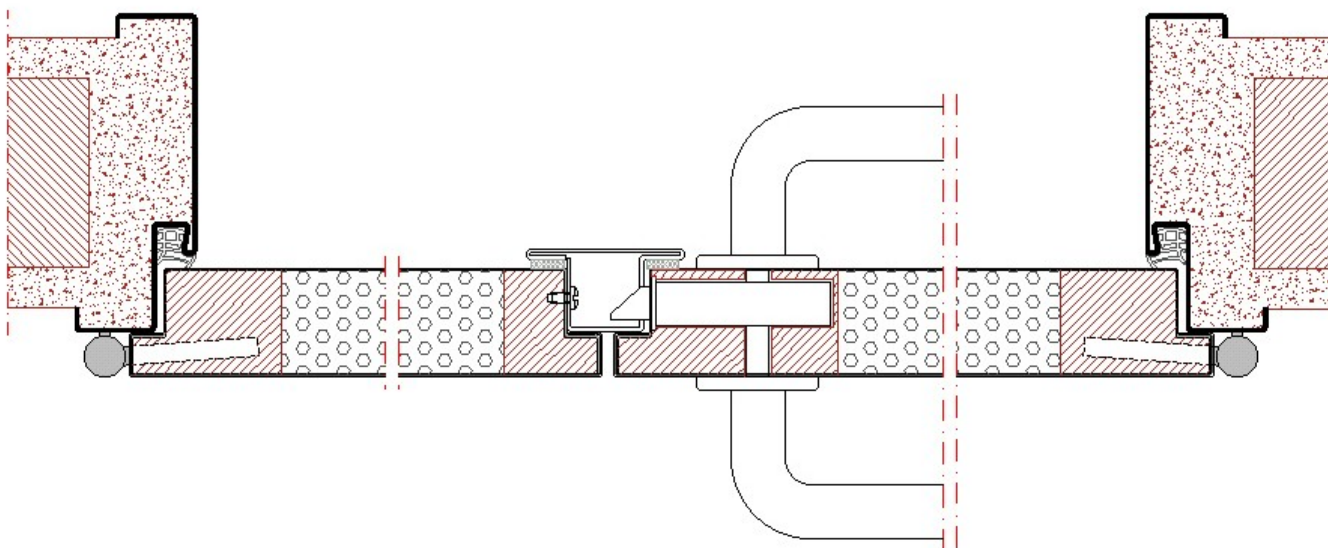




## ▣ ZK DVEŘE PLNÉ – DVOUKŘÍDLÉ

### ▣ Technický popis

Jednotlivá křídla dveří se skládají ze dvou ocelových korpusů vylisované ze zároveň pozinkovaného plechu o síle 0,60 mm. Výplň dveřního křídla tvoří voština. Konstrukce dveří je v místě závěsů a zámku zesílena dřevěnými výztuhami. Na pevném křídle je připevněn ocelový středový sloupek. Dveře jsou standardně dodávány s třemi závěsy V 0020. ZK dveře můžeme dodávat v povrchové úpravě – pozink, základní nástřík nebo prášková barva dle vzorníku RAL.

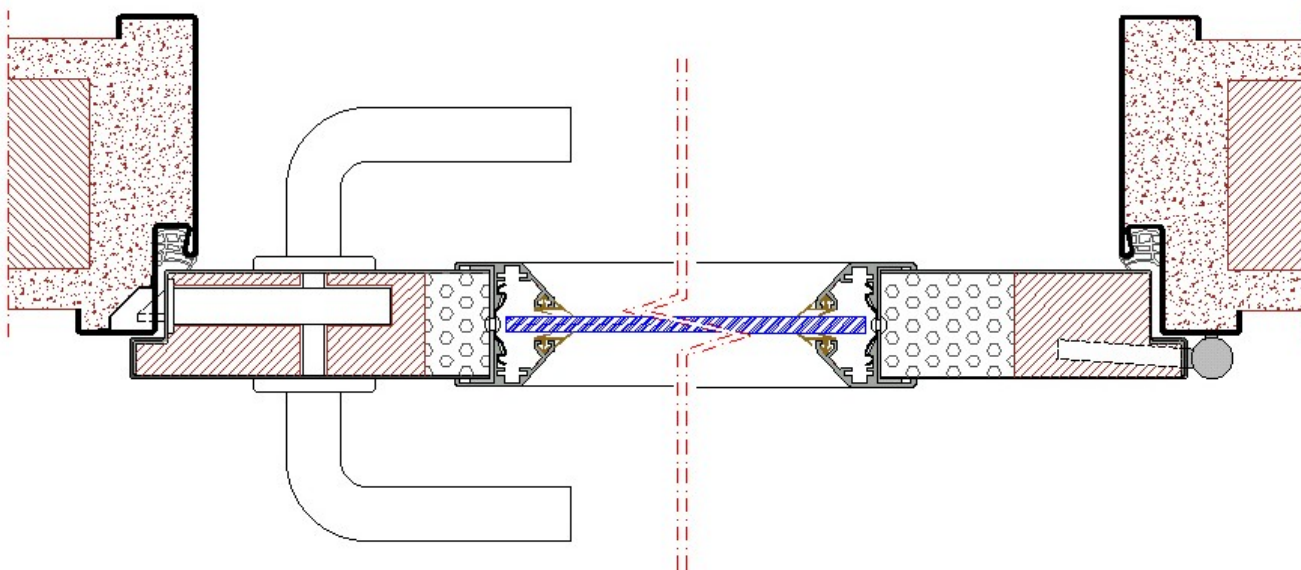


## ▣ ZK DVEŘE PROSKLENÉ – JEDNOKŘÍDLÉ

### ▣ Technický popis

Dveře se skládají ze dvou ocelových korpusů vylisované ze žárově pozinkovaného plechu o síle 0,60 mm. Výplň dveřního křídla tvoří voština. Konstrukce dveří je v místě závěsů a zámku zesílena dřevěnými výztuhami. Dveře jsou standardně dodávány se třemi závěsy V 0020.

Ve dveřích jsou osazeny hliníkové zasklívací rámečky, které se dají použít pro sílu skla od 4 mm do 16 mm. Šířka a výška výřezu – viz níže. ZK dveře můžeme dodávat v povrchové úpravě – pozink, základní nástřík nebo prášková barva dle vzorníku RAL.



### ▣ Typ výřezů

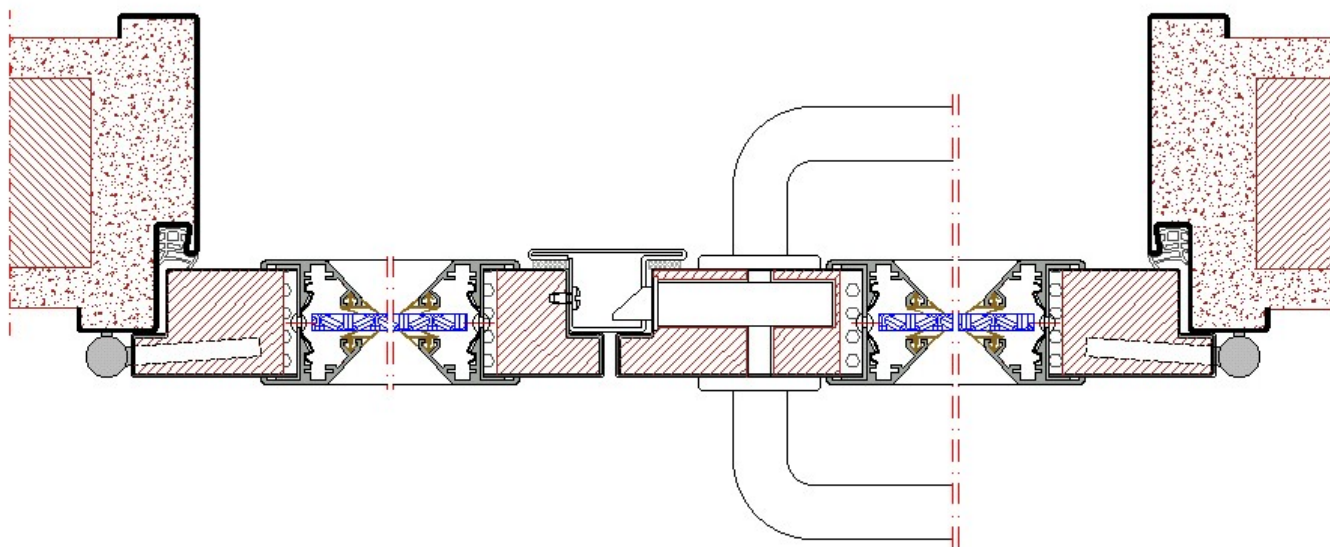
Dveře jsou dodávány se třemi základními výřezy. Zabudované rámovací lišty z lehkého kovu umožňují zasazení skla od 4 mm do 16 mm. Standardní druhy zasklení naleznete [ZDE](#). Jiné rozměry výřezů je možné vyrobit po dohodě s pracovníky odbytu. Zasklívací tabule nejsou součástí dodávky.

## ▣ ZK DVEŘE PROSKLENÉ – DVOUKŘÍDLÉ

### ▣ Technický popis

Dveře se skládají ze dvou ocelových korpusů vylisované ze žárově pozinkovaného plechu o síle 0,60 mm. Výplň dveřního křídla tvoří voština. Konstrukce je v místě závěsů a zámku zesílena dřevěnými výztuhami. Dveře jsou standardně dodávány se třemi závěsy V 0020.

Ve dveřích jsou osazeny hliníkové zasklívací rámečky, které se dají použít pro sílu skla od 4 mm do 16 mm. Šířka a výška výřezu – viz níže. ZK dveře můžeme dodávat v povrchové úpravě – pozink, základní nástřík nebo prášková barva dle vzorníku RAL.



### ▣ Typ výřezů

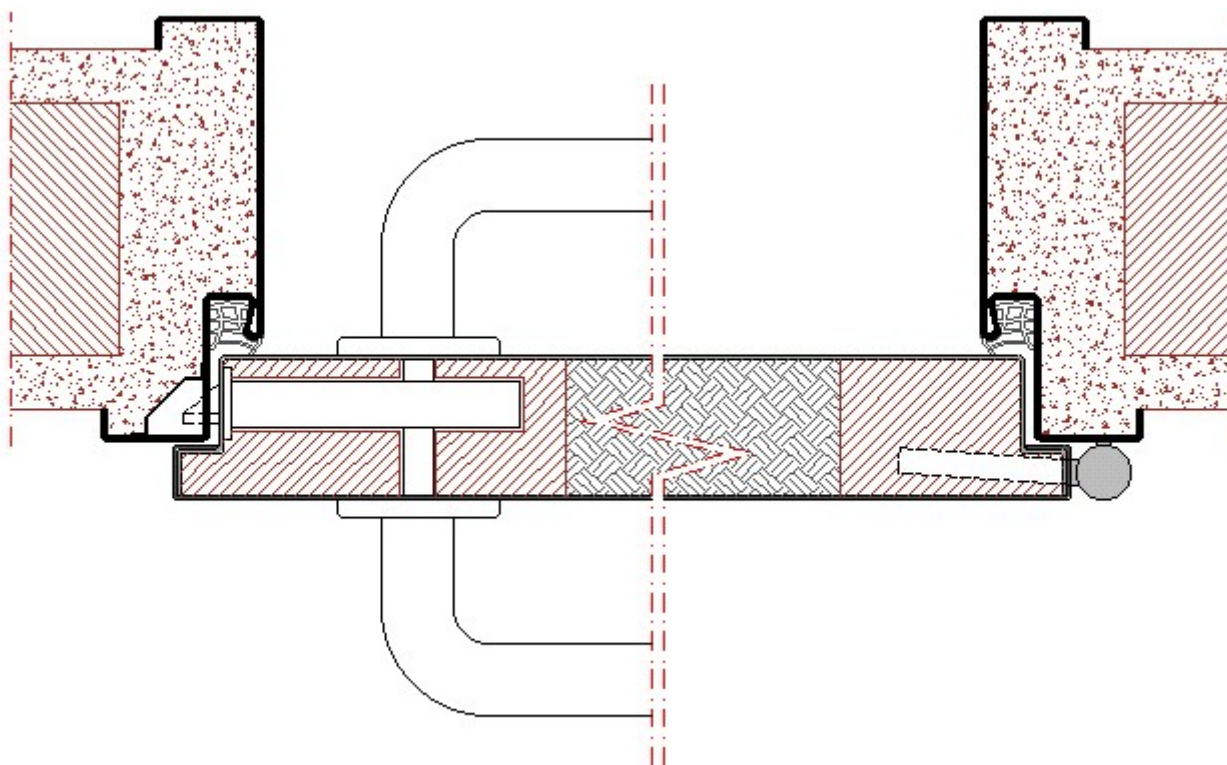
Dveře jsou dodávány se třemi základními výřezy. Zabudované rámovací lišty z lehkého kovu umožňují zasazení skla od 4 mm do 16 mm. Standardní druhy zasklení naleznete [ZDE](#). Jiné rozměry výřezů je možné vyrobit po dohodě s pracovníky odbytu. Zasklívací tabule nejsou součástí dodávky.

## ▣ ZK DVEŘE PLNÉ - IZOLAČNÍ

### ▣ Technický popis

Dveře se skládají ze dvou ocelových korpusů vylisovaných ze žárově pozinkovaného plechu o síle 0,60 mm. Výplň dveřního křídla tvoří tepelná izolace. Koeficient tepelné prostupnosti u ZK dveří je  $k = 1,46 \text{ W/m}^2$ . Konstrukce dveří v místě závěsů a zámku zesílena dřevěnými výztuhami. Dveře jsou standardně dodávány s třemi závěsy V 0020.

ZK dveře můžeme dodávat v povrchové úpravě – pozink, základní nástřik nebo prášková barva dle vzorníku RAL.

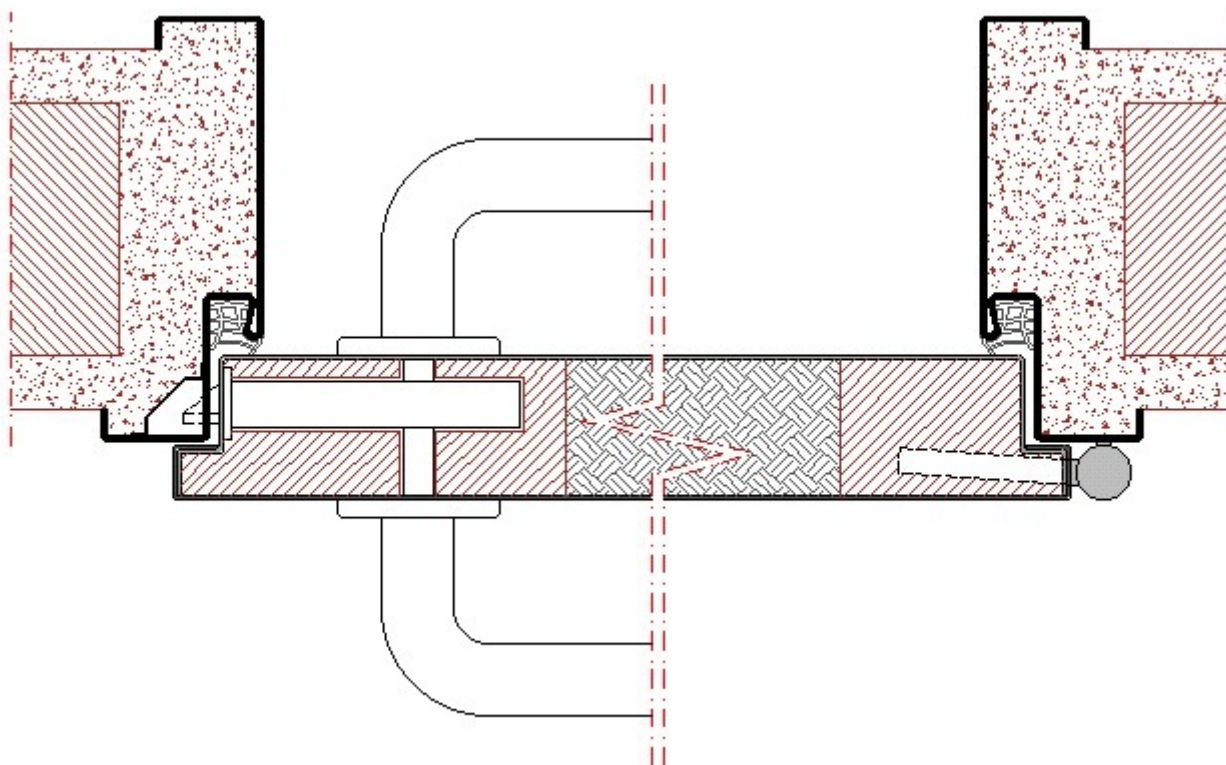


## ▣ ZK DVEŘE PLNÉ - NEPRŮZVUČNÉ

### ▣ Technický popis

Dveře se skládají z ocelových korpusů vylisované ze žárově pozinkovaného plechu. Síla plechu může být 0,6 nebo 1 mm. Záleží na požadované hodnotě neprůzvučnosti. Na vyšší hodnoty má vliv i výplň dveřního křídla. Výplň dveří tvoří buď papírová voština nebo minerální desky. Dveře jsou dodávány s prahem nebo padací lištou. ZK dveře HSE, plné jednokřídlé mají koeficient neprůzvučnosti od 19 dB do 37 dB. ZK dveře HSE jednokřídlé, prosklené mají koeficient 29 dB. Konstrukce dveří je v místě závěsů a zámku zesílena dřevěnými výztuhami. Dveře jsou standardně dodávány s třemi závěsy V 0020.

ZK dveře můžeme dodávat v povrchové úpravě – pozink, základní nástřik nebo prášková barva dle vzorníku RAL.

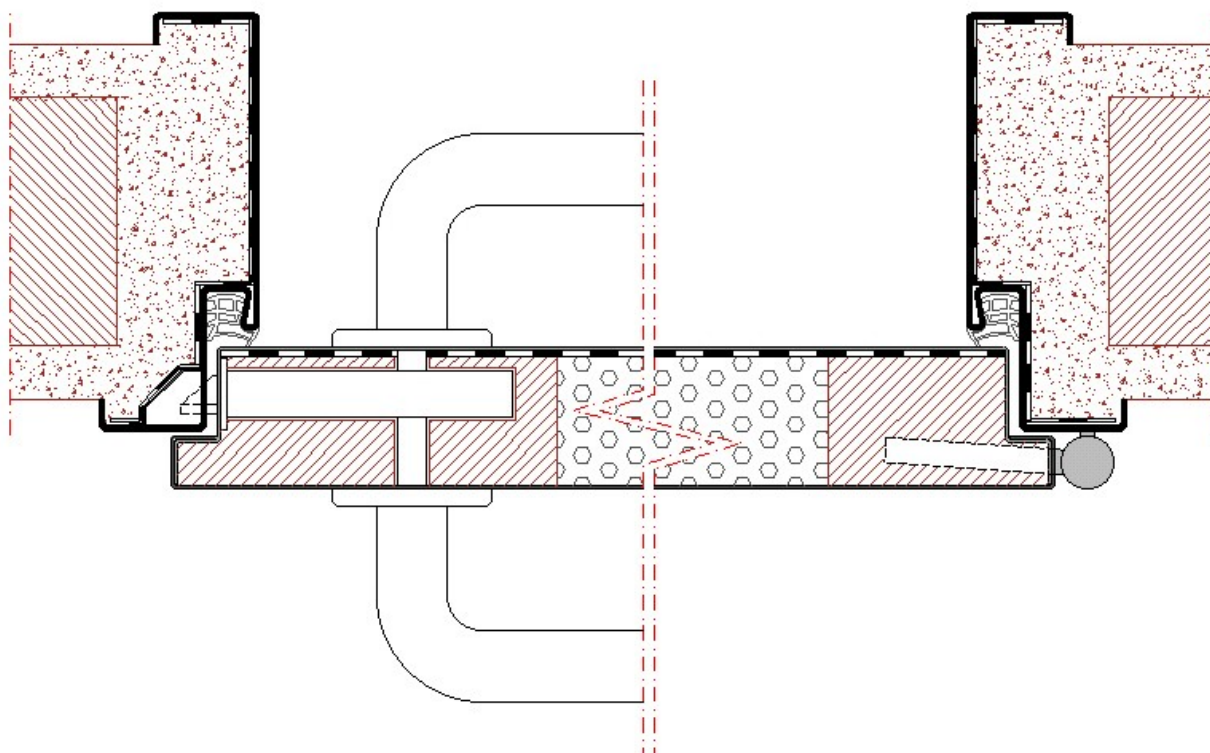


## ▣ ZK DVEŘE PLNÉ – S OLOVĚNOU VÝSTELKOU

### ▣ Technický popis

Dveře s olověnou výstelkou dodáváme především do pracovišť, kde je třeba zamezit rentgenovému záření. Dveře se skládají ze dvou ocelových korpusů vylisované ze žárově pozinkovaného plechu o síle 0,60 mm. Výplň dveřního křídla tvoří voština. V korpusu ocelových dveří je nalepená olověná výstelka. Síla výstelky záleží na požadavku zákazníka. Standardní rozměry výstelky jsou od 0,50 mm do 3,00 mm. Konstrukce dveří je v místě závěsů a zámku zesílena dřevěnými výztuhami. Dveře jsou standardně dodávány s třemi závěsy V 0020. Olověnou výstelku můžeme nalepit do dveří prosklených (v kombinaci s vhodným sklem), do bezfalcových dveří plných i prosklených a do dvoukřídlých dveří.

ZK dveře můžeme dodávat v povrchové úpravě – pozink, základní nástřik nebo prášková barva dle vzorníku RAL.

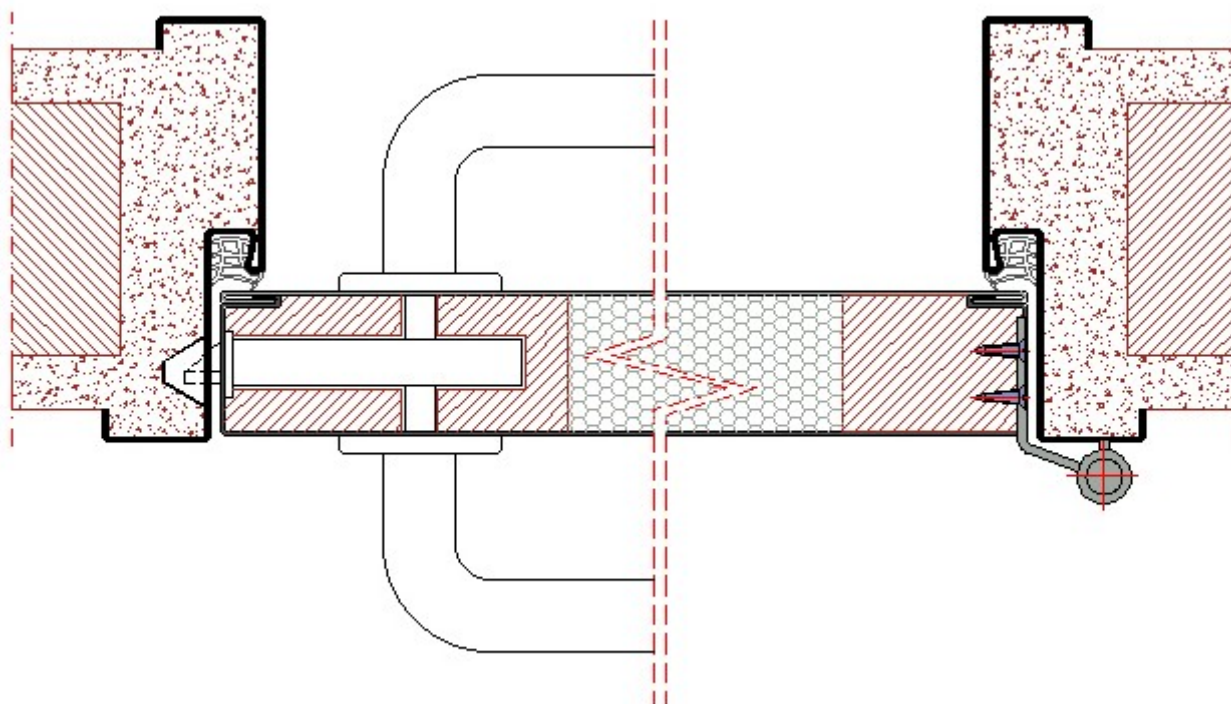


## ▣ ZK DVEŘE BEZPOLODRÁŽKOVÉ, PLNÉ – JEDNOKŘÍDLÉ

### ▣ Technický popis

Dveře se skládají ze dvou ocelových korpusů vylisované ze žárově pozinkovaného plechu o síle 0,60 mm. Výplň dveřního křídla tvoří voština.

Konstrukce dveří je v místě závěsů a zámku zesílena dřevěnými výztuhami. Dveře jsou standardně dodávány s třemi závěsy V 0080. ZK dveře můžeme dodávat v povrchové úpravě – pozink, základní nástřik nebo prášková barva dle vzorníku RAL.



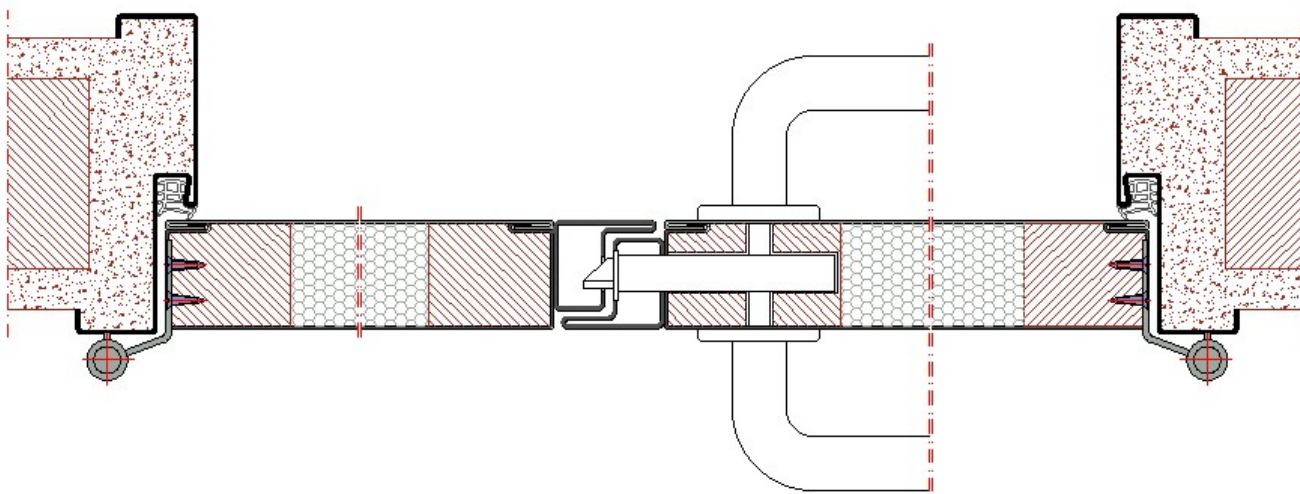
## ▣ ZK DVEŘE BEZPOLODRÁŽKOVÉ, PLNÉ – DVOUKŘÍDLÉ

### ▣ Technický popis

Jednotlivá dveřní křídla se skládají ze dvou ocelových korpusů vylisované ze žárově pozinkovaného plechu o síle 0,60 mm. Výplň dveřního křídla tvoří voština. Konstrukce dveří je v místě závěsů a zámku zesílena dřevěnými výztuhami. Na pevném křídle je připevněn ocelový středový sloupek.

Dveře jsou standardně dodávány s třemi závěsy V 0080.

ZK dveře můžeme dodávat v povrchové úpravě – pozink, základní nástřík nebo prášková barva dle vzorníku RAL.



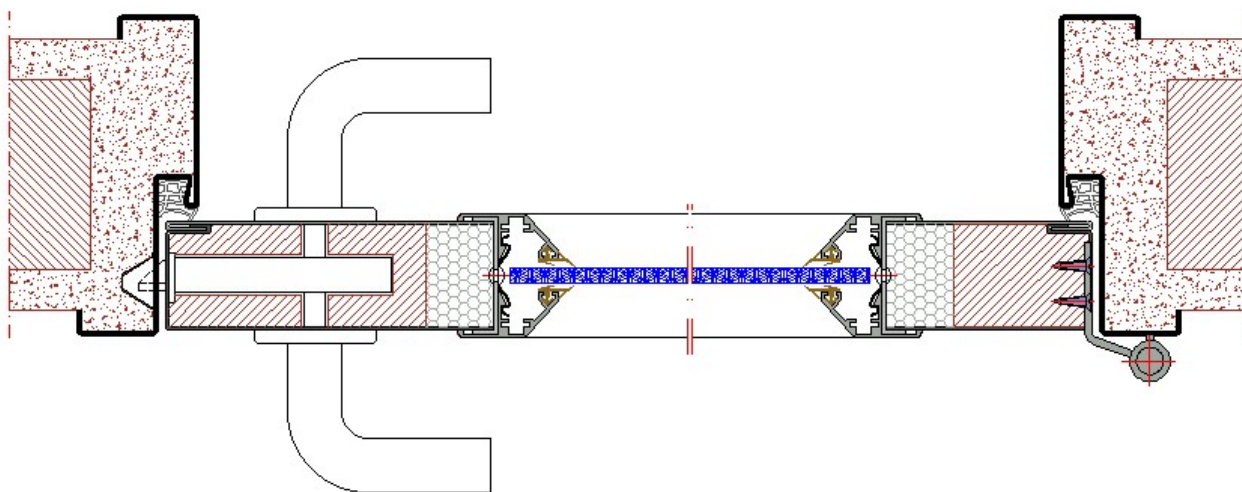


## ▣ ZK DVEŘE BEZPOLODRÁŽKOVÉ, PROSKLENÉ – JEDNOKŘÍDLÉ

### ▣ Technický popis

Dveře se skládají ze dvou ocelových korpusů vylisované ze zároveň pozinkovaného plechu o síle 0,60 mm. Výplň dveřního křídla tvoří voština. Konstrukce dveří je v místě závěsů a zámku zesílena dřevěnými výztuhami. Dveře jsou standardně dodávány se třemi závěsy V 0080.

Ve dveřích jsou osazeny hliníkové zasklívací rámečky, které se dají použít pro sílu skla od 4 mm do 16 mm. Šířka a výška výřezu – viz níže. ZK dveře můžeme dodávat v povrchové úpravě – pozink, základní nástřik nebo prášková barva dle vzorníku RAL.



### ▣ Typ výřezů

Dveře jsou dodávány se třemi základními výřezy. Zabudované rámovací lišty z lehkého kovu umožňují zasazení skla od 4 mm do 16 mm. Standardní druhy zasklení naleznete [ZDE](#). Jiné rozměry výřezů je možné vyrobit po dohodě s pracovníky oddělení. Zasklívací tabule nejsou součástí dodávky.

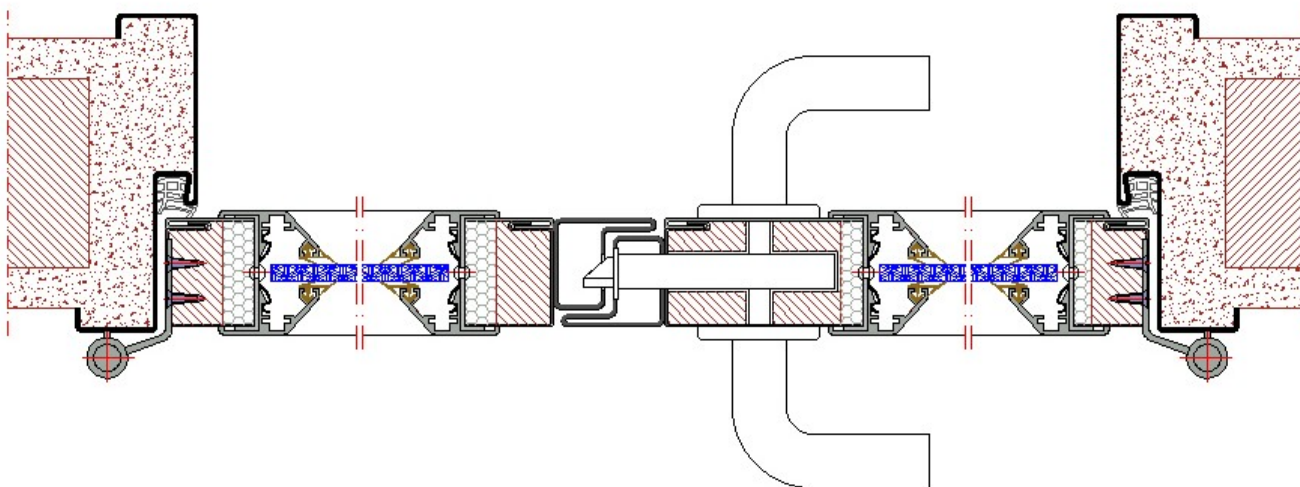
## ▣ ZK DVEŘE BEZPOLODRÁŽKOVÉ, PROSKLENÉ – DVOUKŘÍDLÉ

### ▣ Technický popis

Jednotlivá dveřní křídla se skládají ze dvou ocelových korpusů vylisovaných ze žárově pozinkovaného plechu o síle 0,60 mm. Výplň dveřního křídla tvoří voština. Konstrukce je v místě závěsů a zámku zesílena dřevěnými výztuhami. Dveře jsou standardně dodávány se třemi závěsy V 0080.

Ve dveřích jsou osazeny hliníkové zasklívací rámečky, které se dají použít pro sílu skla od 4 mm do 16 mm. Šířka a výška výřezu – viz níže.

ZK dveře můžeme dodávat v povrchové úpravě – pozink, základní nástřik nebo prášková barva dle vzorníku RAL.



### ▣ Typ výřezů

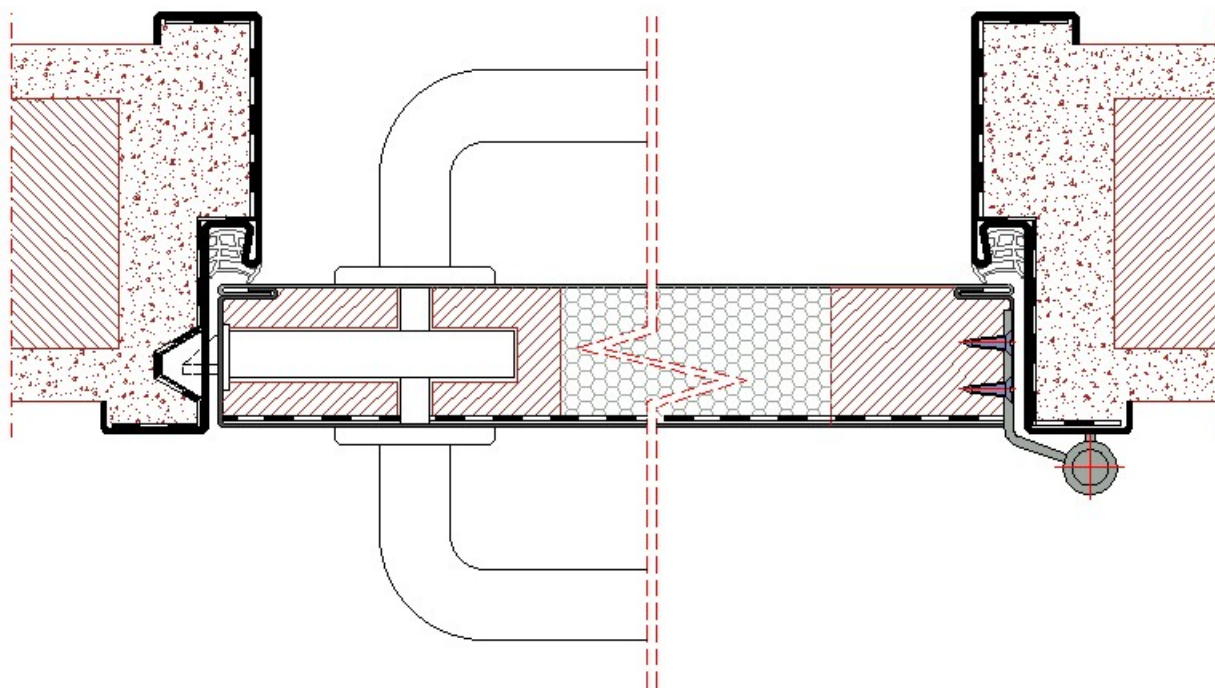
Dveře jsou dodávány se třemi základními výřezy. Zabudované rámovací lišty z lehkého kovu umožňují zasazení skla od 4 mm do 16 mm. Standardní druhy zasklení naleznete [ZDE](#). Jiné rozměry výřezů je možné vyrobit po dohodě s pracovníky odbytu. Zasklívací tabule nejsou součástí dodávky.

## ▣ ZK DVEŘE PLNÉ, BEZPOLODRÁŽKOVÉ – S OLOVĚNOU VÝSTELKOU

### ▣ Technický popis

Bezpolodrážkové dveře s olověnou výstelkou dodáváme především do pracovišť, kde je třeba zamezit rentgenovému záření. Dveře se skládají ze dvou ocelových korpusů vylisované ze žárově pozinkovaného plechu o síle 0,60 mm. Výplň dveřního křídla tvoří voština. V korpusu ocelových dveří je nalepena olověná výstelka. Síla výstelky záleží na požadavku zákazníka. Standardní rozměry výstelky jsou od 0,50 mm do 3,00 mm. Konstrukce dveří je v místě závěsů a zámku zesílena dřevěnými výztuhami. Dveře jsou standardně dodávány s třemi závěsy V 0080.

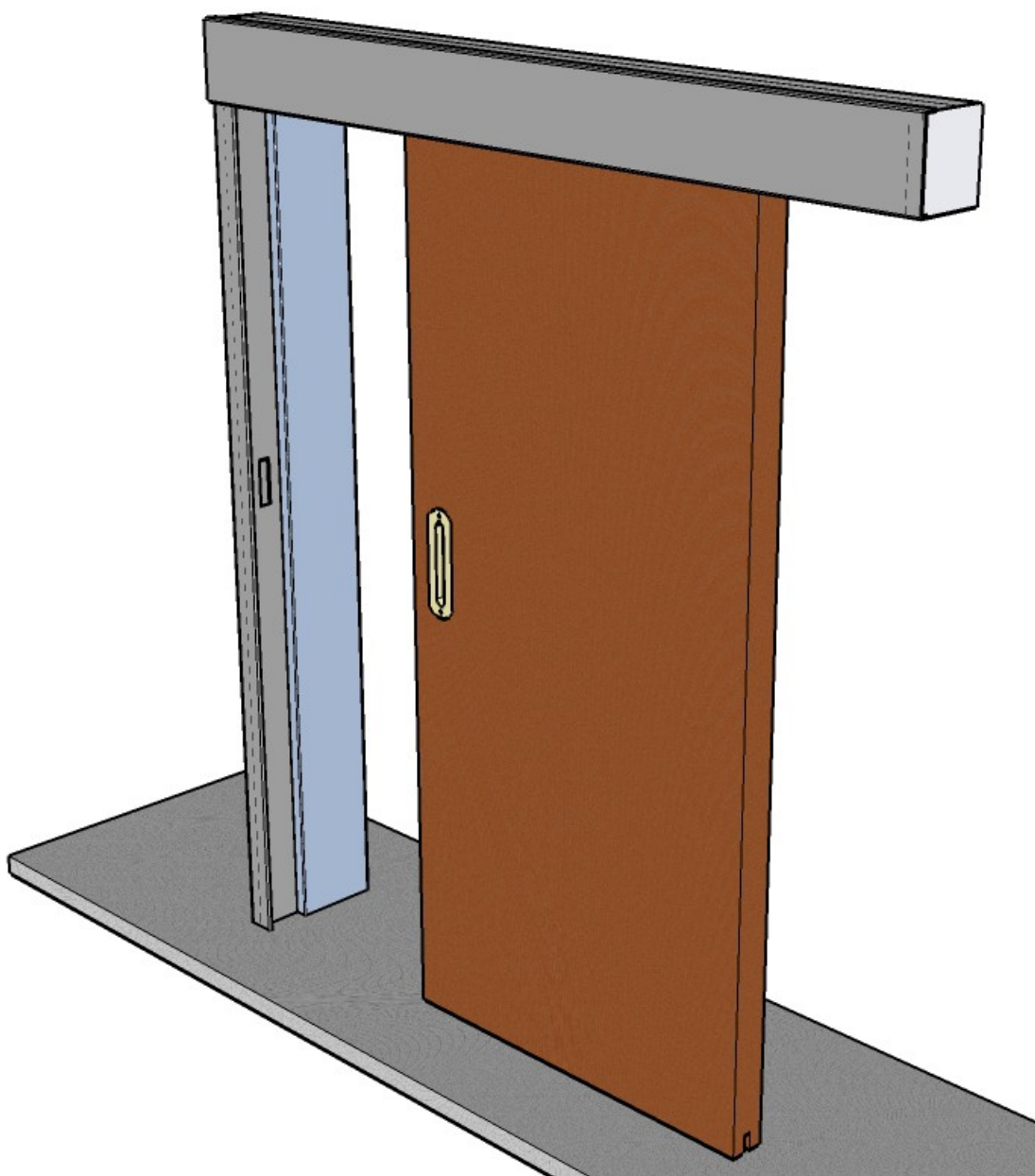
ZK dveře můžeme dodávat v povrchové úpravě – pozink, základní nástřik nebo prášková barva dle vzorníku RAL. Olověnou výstelku můžeme vlepiti i do dveří prosklených - v kombinaci s vhodným sklem.



## ▣ ZK DVEŘE PLNÉ – POSUVNÉ PŘED ZDÍ JDOUCÍ

### ▣ Technický popis

Posuvné dveře před zdí jdoucí jsou bezpolodrážkové dveře upravené pro zavěšení. Posuvné dveře jsou zavěšeny na dvou pojezdech, které jezdí v ocelové kolejnici. Kolejnice je usazena v kastlíku, který je na jedné straně spojen se zárubní a jeho druhá strana je přišroubována na zeď. Ve spodku dveří je osazen dřevěný hranol s vyfrézovanou drážkou. Drážka se nasazuje na plastový trn přišroubovaný k podlaze a tak se zabraňuje nechtěnému vyhnutí dveří. Posuvné dveře se odsunují na levou či pravou stranu od průchozí šířky zárubně. Pro posuvné dveře HSE doporučujeme zárubeň pro posuvné dveře HSE – STZ – AL, kdy můžeme garantovat bezchybný chod. Instalací posuvných dveří dokážete ušetřit prostor v místnosti, který se dá jinak funkčně využít. ZK posuvné dveře můžeme dodávat v povrchové úpravě – pozink, základní nástřík nebo prášková barva dle vzorníku RAL.



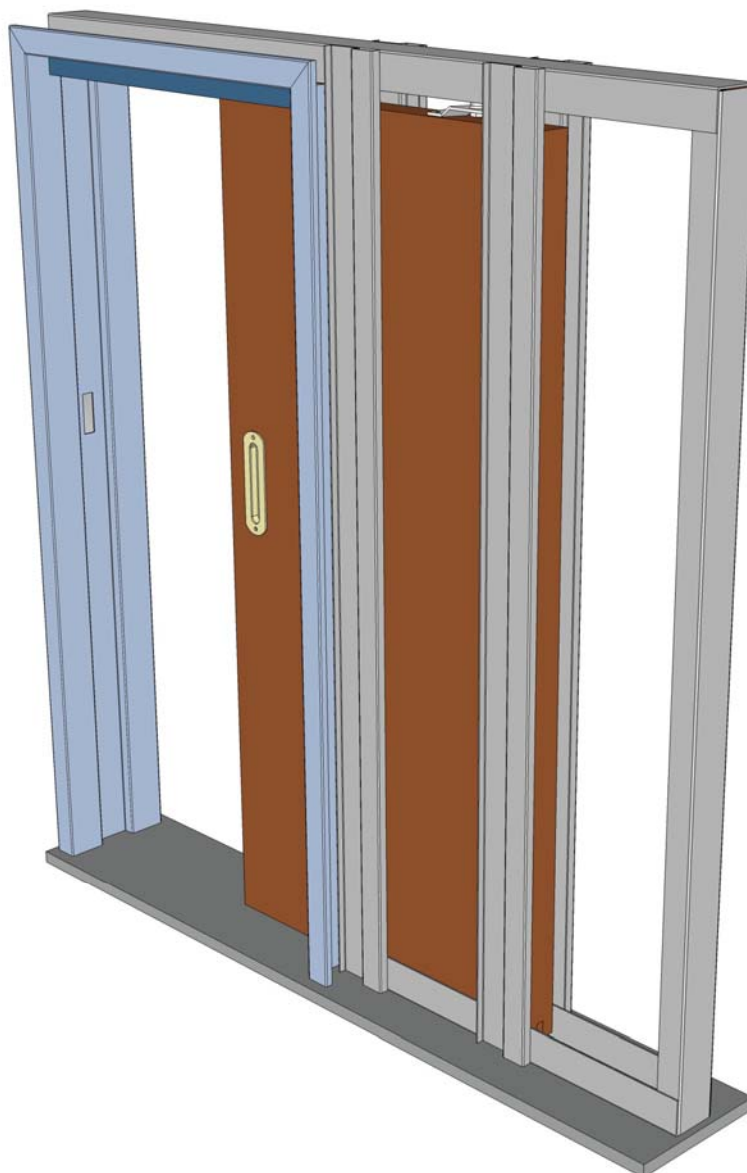
## ▣ ZK DVEŘE PLNÉ – POSUVNÉ VE ZDI JDOUCÍ

### ▣ Technický popis

Posuvné dveře ve zdi jdoucí jsou bezpolodrážkové dveře upravené pro zavěšení. Posuvné dveře jsou zavěšeny na dvou pojezdech, které jezdí v ocelové kolejnici. Kolejnice je usazena v zárubni a „stavebním pouzdře“ zárubně. Ve spodní části pouzdra je zavařen U-profil pro přímý chod dveří. Vyhnutí dveří zamezují čepy, které jsou navařeny v U-profilu. Průchod zárubně tak zůstává bez překážky a přesto jsou dveře chráněny proti nesprávnému zasunutí či odření dveří uvnitř pouzdra. Výhodou tohoto řešení je, že na pohled je viditelná pouze zárubeň a stavební pouzdro je opláštěné sádkartonovými deskami či zdivem. Dveře se tak při otevírání zasunují do pouzdra, které vznikne v příčce. Posuvné dveře ve zdi jdoucí doporučujeme zabudovat do zárubně HSE – STZ – IL, kdy můžeme garantovat bezchybný chod celého kompletu.

Předností celého systému je jeho pevnost a stabilita. Tu zaručuje pevné spojení pouzdra se zárubní – zárubeň je tak dodávána jako celek.

ZK posuvné dveře můžeme dodávat v povrchové úpravě – pozink, základní nástřik nebo prášková barva dle vzorníku RAL.

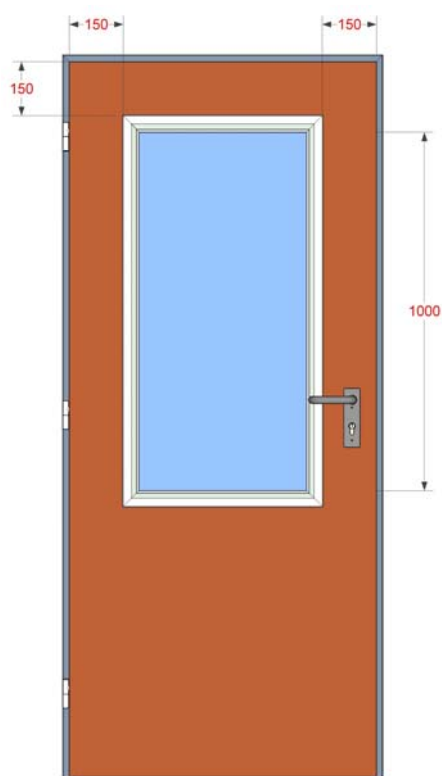


## □ Standardní typy prosklení

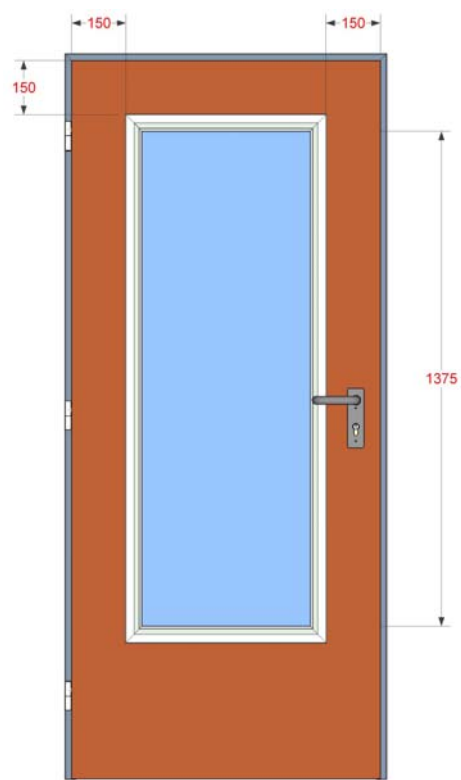
Jiné rozměry výřezů je možné vyrobit po dohodě s pracovníky firmy HSE, spol. s r. o.



VELIKOST VÝŘEZU č. 1

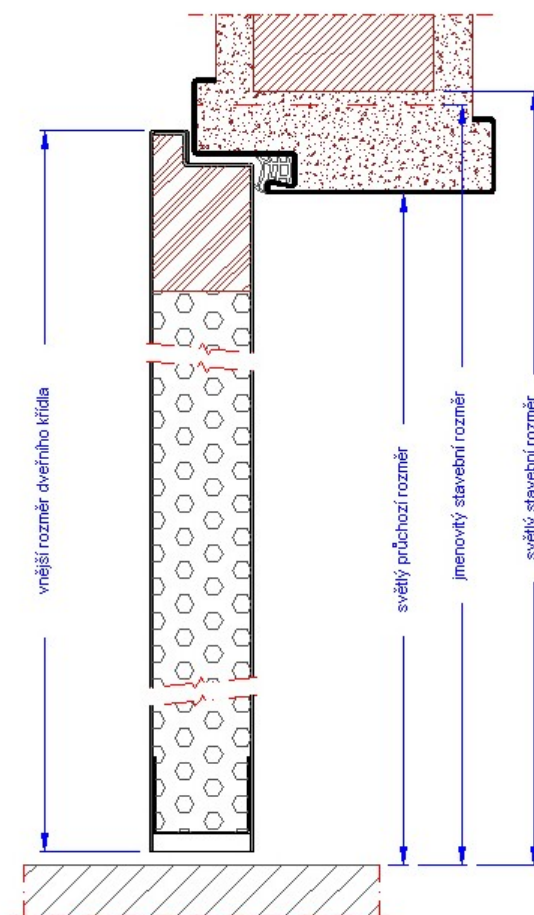
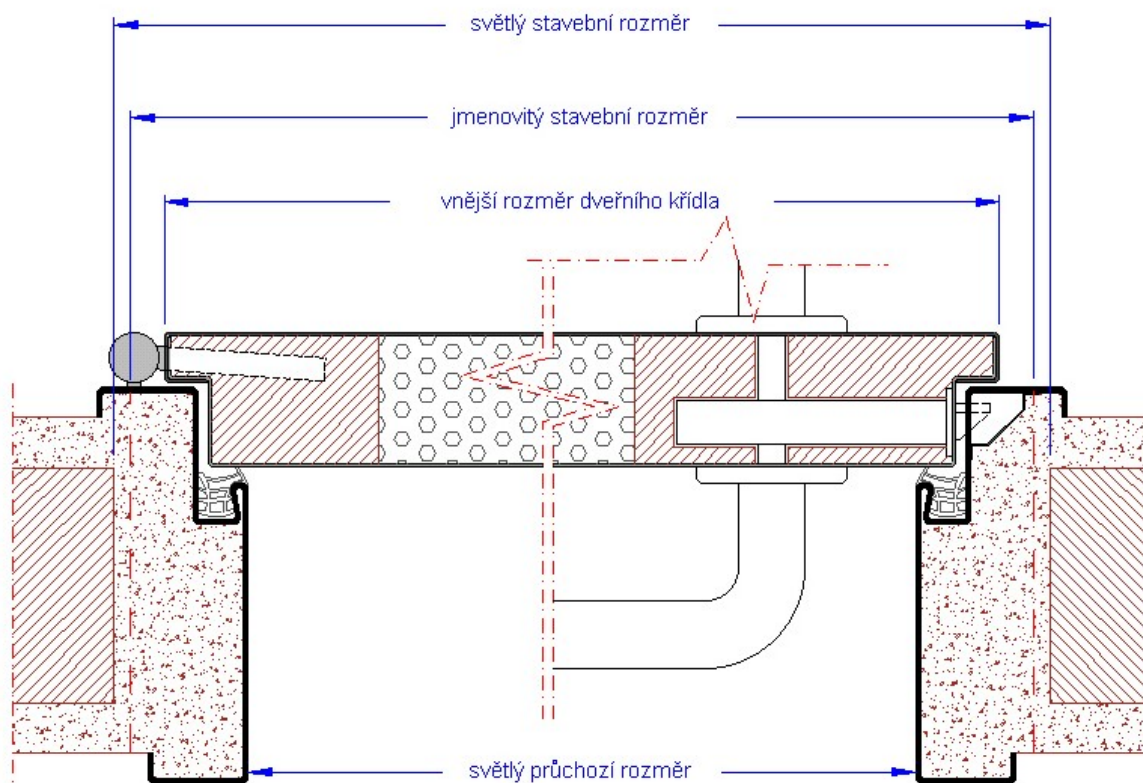


VELIKOST VÝŘEZU č. 2



VELIKOST VÝŘEZU č. 3

□ Technické názvosloví k ZK – dveřím HSE



**TABULKA NORMOVANÝCH ROZMĚRŮ DLE ČSN**  
**PRO POLODRÁŽKOVÉ DVEŘE**

Jmenovitý stavební rozměr šířka x výška	Světly stavební rozměr šířka x výška	Světly průchozí rozměr šířka x výška	Vnější rozměr dveřního křídla šířka x výška
665 x 2.002	675 x 2.007	600 x 1.970	650 x 1.987
765 x 2.002	775 x 2.007	700 x 1.970	750 x 1.987
865 x 2.002	875 x 2.007	800 x 1.970	850 x 1.987
965 x 2.002	975 x 2.007	900 x 1.970	950 x 1.987
1.065 x 2.002	1.075 x 2.007	1.000 x 1.970	1.050 x 1.987

**ROZMĚROVÁ ŘADA DOPORUČENÝCH PRŮCHOZÍCH**  
**ROZMĚRŮ DVEŘÍ DLE ČSN 74 6550**

<b>DVEŘE OTVÍRAVÉ</b>			
<b>JEDNOKŘÍDLÉ</b>		<b>DVOUKŘÍDLÉ</b>	
Světlá šířka	Světlá výška	Světlá šířka	Světlá výška
		1.250	
		1.450	
600		1.500	
700		1.600	1.970
800		1.700	
900	1.970	1.800	
1.000		1.850	
1.100		1.300	2.100
		1.400	
		1.750	2.480

Všechny údaje jsou uvedené v milimetrech!



**TABULKA NORMOVANÝCH ROZMĚRŮ DLE VNITROPODNIKOVÉ  
NORMY HSE, spol. s r. o. PRO  
BEZPOLODRÁŽKOVÉ DVEŘE**

Jmenovitý stavební rozměr šířka x výška	Světlý stavební rozměr šířka x výška	Světlý průchozí rozměr šířka x výška	Vnější rozměr dveřního křídla šířka x výška
665 x 2.002	675 x 2.007	600 x 1.970	624 x 1.975
765 x 2.002	775 x 2.007	700 x 1.970	724 x 1.975
865 x 2.002	875 x 2.007	800 x 1.970	824 x 1.975
965 x 2.002	975 x 2.007	900 x 1.970	924 x 1.975
1.065 x 2.002	1.075 x 2.007	1.000 x 1.970	1.024 x 1.975

**ROZMĚROVÁ ŘADA DOPORUČENÝCH PRŮCHOZÍCH  
ROZMĚRŮ DVEŘÍ DLE ČSN 74 6550**

<b>DVEŘE OTVÍRAVÉ</b>			
JEDNOKŘÍDLÉ		DVOUKŘÍDLÉ	
Světlá šířka	Světlá výška	Světlá šířka	Světlá výška
600 700 800 900 1.000 1.100	1.970	1.250	1.970
		1.450	
		1.500	
		1.600	
		1.700	
		1.800	
		1.850	2.100
		1.300	
		1.400	2.480
		1.750	

Všechny údaje jsou uvedené v milimetrech!

**TABULKA NORMOVANÝCH ROZMĚRŮ DLE DIN**  
**PRO POLODRÁŽKOVÉ DVEŘE**

Světlý stavební rozměr šířka x výška	Světlý průchozí rozměr šířka x výška	Vnější rozměr dveřního křídla šířka x výška
625 x 1.875	561 x 1.843	610 x 1.860
750 x 1.875	686 x 1.843	735 x 1.860
875 x 1.875	811 x 1.843	860 x 1.860
625 x 2.000	561 x 1.968	610 x 1.985
750 x 2.000	686 x 1.968	735 x 1.985
875 x 2.000	811 x 1.968	860 x 1.985
1.000 x 2.000	936 x 1.968	985 x 1.985
1.125 x 2.000	1.061 x 1.968	1.110 x 1.985
1.250 x 2.000	1.186 x 1.968	2-křídle x 1.985
1.375 x 2.000	1.311 x 1.968	2-křídle x 1.985
1.500 x 2.000	1.436 x 1.968	2-křídle x 1.985
1.625 x 2.000	1.561 x 1.968	2-křídle x 1.985
1.750 x 2.000	1.686 x 1.968	2-křídle x 1.985
1.875 x 2.000	1.811 x 1.968	2-křídle x 1.985
2.000 x 2.000	1.936 x 1.968	2-křídle x 1.985
2.125 x 2.000	2.061 x 1.968	2-křídle x 1.985
2.250 x 2.000	2.186 x 1.968	2-křídle x 1.985
625 x 2.125	561 x 2.093	610 x 2.110
750 x 2.125	686 x 2.093	735 x 2.110
875 x 2.125	811 x 2.093	860 x 2.110
1.000 x 2.125	936 x 2.093	985 x 2.110
1.125 x 2.125	1.061 x 2.093	1.110 x 2.110
1.250 x 2.125	1.186 x 2.093	2-křídle x 2.110
1.375 x 2.125	1.311 x 2.093	2-křídle x 2.110
1.500 x 2.125	1.436 x 2.093	2-křídle x 2.110
1.625 x 2.125	1.561 x 2.093	2-křídle x 2.110
1.750 x 2.125	1.686 x 2.093	2-křídle x 2.110
1.875 x 2.125	1.811 x 2.093	2-křídle x 2.110
2.125 x 2.125	1.936 x 2.093	2-křídle x 2.110
2.125 x 2.125	2.061 x 2.093	2-křídle x 2.110
2.250 x 2.125	2.186 x 2.093	2-křídle x 2.110

Všechny údaje jsou uvedené v milimetrech!